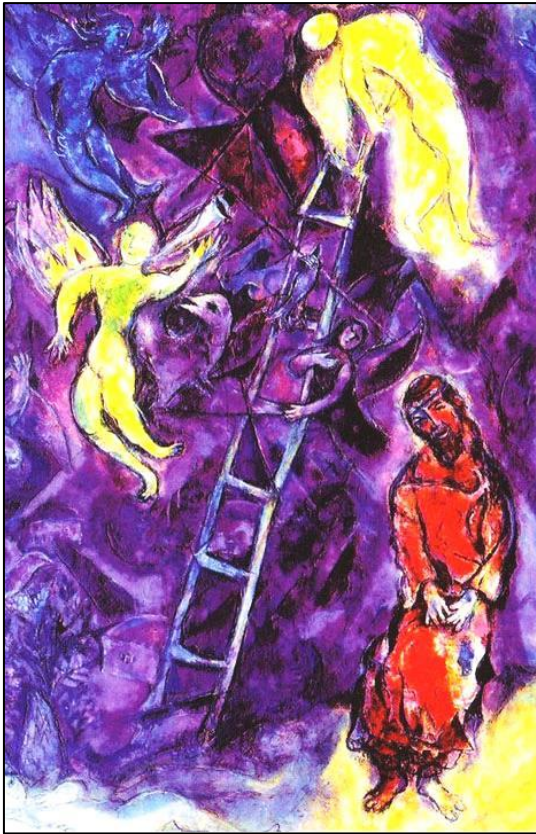


Seniorenachmittag, Mittwoch, 8. November 2023
14.30 Uhr Lukaskirche Lohn-Ammannsegg



Marc Chagall: Jakobs Traum, 1963

Annäherungen an Engel

*„Aber äs git ja Ängle. Ängle
schwäben über dir. We nüt
me louft, git s gäng no Äng-
le. Sie stö diräkt näbe dir.“*

So sang die Berner Mund-
artgruppe „Stiller Has“ vor
26 Jahren. Engel begegnen
uns nicht nur in Liedern,
sondern auch in Bildern
oder in poetischen Texten.

Stefan Dietrich versucht einen Überblick darüber zu
geben, wie Engel dargestellt werden. Er tut dies anhand
biblischer Beispiele, anhand von Kunstwerken und an-
hand von Gedichten. Seien Sie eingeladen zu einem
Nachmittag, in dem es unter anderem um Fragen geht,
wie zum Beispiel:

Brauchen Engel Flügel? Was haben Engel mit dem Licht
zu tun? Sind Engel göttlich oder menschlich?

Anmelden bis am 31.10.: Sue Sturzenegger, 079 506 56 17 oder
sue.sturzenegger@ref-biberist-gerlafingen.ch