

REFORMIERTE KIRCHGEMEINDE BIBERIST-GERLAFINGEN

Lebenssinn finden – mitten im Alltag junger Menschen

Was gibt meinem Leben Sinn? Diese Frage bewegt viele (junge) Menschen – oft unausgesprochen, manchmal ganz existenziell. Auch in den Wahlfachkursen der Konfirmandinnen und Konfirmanden, im Religionsunterricht oder in Seelsorgegesprächen begegnet uns die Frage immer wieder. Junge Menschen suchen nach Orientierung in einer Welt, die unzählige Möglichkeiten bietet – und zugleich viele Unsicherheiten mit sich bringt. Wofür lebe ich? Was macht mein Leben wertvoll? Was verleiht meinem Leben Wert und Bedeutung?

Lebenssinn lässt sich in der Wissenschaft aus verschiedenen Dimensionen beschreiben: aus dem Gefühl der Selbstverwirklichung, aus Beziehungen und Zugehörigkeit, aus einem Verständnis von Ordnung und Werten – und z.B. aus der Dimension der Spiritualität. Sie alle prägen unser Empfinden, ob das Leben „stimmig“ ist.



Gerade die spirituelle Dimension verdient heute besondere Aufmerksamkeit. Sie erinnert uns daran, dass Sinn nicht allein aus Leistung oder Beziehungen entsteht, sondern auch aus dem Staunen über etwas, das grösser ist als wir selbst. Sie öffnet den Blick über das rein Sichtbare hinaus und weckt die Sehnsucht nach Tiefe, nach einem „Mehr“ im Leben. Gerade diese spirituelle Dimension ist für junge Menschen heute von besonderer Bedeutung. Sie kann sich in vielen Formen zeigen – manchmal ganz leise, in einem Augenblick des Staunens oder der Nähe – und wir spüren: Ich bin verbunden – mit mir, mit anderen, mit Gott.

In der Bibel heisst es: „In ihm nämlich leben, weben und sind wir“ (Apg 17,28). Diese Worte laden ein, das eigene Leben als Teil eines grösseren Ganzen zu verstehen. Spirituelle Erfahrungen können jungen Menschen helfen, Vertrauen zu fassen, Sinn zu finden und Orientierung zu gewinnen – gerade auch dann, wenn andere Lebensbereiche brüchig werden.

Vielleicht liegt darin die wichtigste Aufgabe unserer Kirche: Räume zu eröffnen, in denen junge Menschen dieser Dimension ihres Lebenssinns nachspüren können.
Jeannine Keller

DIE KIRCHE SPENDET



Veranstaltungen Passionszeit 2026

- | | | |
|---------------|-----------|---|
| Fr. 06. März | 19.00 Uhr | Kath. Marienkirche Biberist / Ref. Lukaskirche Lohn-Ammannsegg / Kirchgemeindehaus Obergerlafingen
Ökumenische Gottesdienste zum Weltgebetstag. Gastland: Nigeria. Im Anschluss gemeinsamer Imbiss. |
| So. 08. März | 10.00 Uhr | Kath. Marienkirche Biberist
Ökumenischer Gottesdienst. Im Anschluss Suppenmittag im ref. Kirchgemeindehaus Biberist mit Zwirbeln. |
| Sa. 14. März | 12.00 Uhr | Kirchgemeindehaus Obergerlafingen
Risottoessen. |
| So. 15. März | 10.00 Uhr | Thomaskirche Biberist-Gerlafingen
Ökumenischer Generationen-Gottesdienst. Im Anschluss Verkauf von Selbstgebasteltem. |
| So. 22. März | 10.00 Uhr | Ref. Lukaskirche Lohn-Ammannsegg
Ökumenischer Generationen-Gottesdienst. Im Anschluss Suppenmittag mit Zwirbeln. |
| So. 29. März | 10.00 Uhr | Thomaskirche Biberist-Gerlafingen
Gottesdienst am Palmsonntag. |
| Fr. 03. April | 10.00 Uhr | Lukaskirche Lohn-Ammannsegg
Karfreitag: Abendmahlsgottesdienst. |
| Sa. 04. März | 21.00 Uhr | Thomaskirche Biberist-Gerlafingen
Karsamstag: Osternachtfeier. |
| So. 05. April | 10.00 Uhr | Thomaskirche Biberist-Gerlafingen
Ostern: Abendmahlsgottesdienst. Anschliessend österlicher Kirchenkaffee. |

Wir freuen uns über Ihre Spenden und Kollektenbeiträge zugunsten des HEKS-Projektes ÄTHIOPIEN und danken Ihnen herzlich!

DIE KIRCHE VERANSTALTET

die Kirche für Männer <
Reformierte Kirchgemeinde Biberist-Gerlafingen

Männergruppe

„SALAMI selber machen“

Dienstag, 3. März 2026, 19h
Kirchgemeindehaus Gerlafingen
Anmeldung bis 1. März an Stefan Dietrich

Kontakt: Stefan Dietrich 032 672 21 83; stefan.dietrich@ref-biberist-gerlafingen.ch

SENIORENACHMITTAG

Mittwoch, 11. März 2026, 14.30 Uhr, Kirchgemeindehaus Biberist

Ein beschwingter Nachmittag mit Tanzen & Line Dance



Anmeldung: bis 4. März 2026

WhatsApp 078 201 85 15 oder seniorenachmittag@ref-biberist-gerlafingen.ch

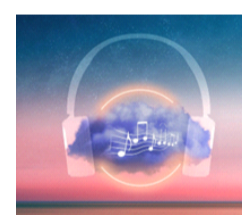


DIE KIRCHE FEIERT GOTTESDIENST

Nach (fast) jedem Sonntagmorgengottesdienst gibt es – soweit nichts anderes angegeben ist – jeweils Kirchenkaffee und damit Gelegenheit zu gemütlichem Beisammensitzen.

- | | | | |
|-----|-------|-------|---|
| So. | 1.3. | 10.00 | Lukaskirche Lohn-Ammannsegg, Gottesdienst mit Stefan Dietrich. Auf Wunsch fährt Sie: Brigitte Zürcher: 032 672 23 73 |
| Fr. | 6.3. | 19.00 | Lukaskirche Lohn-Ammannsegg / Kirchgemeindehaus Obergerlafingen / Marienkirche Biberist ökumenischer Gottesdienst zum Weltgebetstag (Nigeria), anschliessend Imbiss. |
| So. | 8.3. | 10.00 | Marienkirche Biberist, ökumenischer Gottesdienst mit Sonja Glasbrenner und Arno Stadelmann; anschliessend Suppe im reformierten Kirchgemeindehaus und zwirbeln. |
| So. | 15.3. | 10.00 | Thomaskirche Biberist-Gerlafingen, ökumenischer Generationengottesdienst mit Stefan Dietrich, Elke Freitag und Franziska Jäggi-Beer, anschliessend Verkauf von Selbstgebasteltem. Auf Wunsch fährt Sie: Rita Khan. 032 672 |
| | | 19.00 | Kirchgemeindehaus Biberist, Abendgottesdienst mit Stefan Dietrich. |
| Do. | 19.3. | 17.30 | Thomaskirche Biberist Gerlafingen Jugendgottesdienst mit Jeannine Keller und Stefan Dietrich, gestaltet von Schülerinnen und Schülern aus der 7. und 8. Klasse Biberist und Lohn-Ammannsegg. |
| So. | 22.3. | 10.00 | Lukaskirche Lohn-Ammannsegg, ökumenischer Generationengottesdienst mit Stefan Dietrich, Arno Stadelmann, Franziska Jäggi-Beer; anschliessend Suppe und zwirbeln. Auf Wunsch fährt Sie: Katharina Stephan, 032 672 31 34. |
| So. | 29.3. | 10.00 | Thomaskirche Biberist-Gerlafingen Gottesdienst am Palmsonntag mit Stefan Dietrich. Auf Wunsch fährt Sie: Therese Wittwer, 032 672 51 14. |

Jugendgottesdienst «Musik in meinen Ohren»



Donnerstag, 19. März 2026, 17.30 Uhr
in der Ref. Thomaskirche Biberist-Gerlafingen

Mitwirkung verschiedener Oberstufenklassen mit Stefan Dietrich und Jeannine Keller

Alle Schülerinnen und Schüler der Oberstufe, auch Geschwister und Eltern sind zum Gottesdienst herzlich eingeladen.

DIE KIRCHE DANKT

für Ihre Gottesdienst-Kollekten im Januar 2026 an die Projekte:

Winterhilfe Solothurn Fr. 189.--,
Psychiatrieseelsorge „Mitenand-Gruppe“ Fr. 153.--, Verein Zukunft für Kinder Fr. 293.--, Land-schulwoche der Blindenschule Zofingen Fr. 221.--.
Für verschiedene Projekte bei Abdankungen Fr. 2 080.--.

DIE KIRCHE BEGLEITET

Abdankungen

- Biberist**
- Silvia Frieder-Känzig, im 74. Lebensjahr.
 - Hanna Aegerter-Kohler, im 84. Lebensjahr
- Gerlafingen**
- Ruth Brunner-Sollberger, im 95. Lebensjahr
 - Paul Meier, im 72. Lebensjahr

Obergerlafingen

- Andreas Krieg, im 66. Lebensjahr

Lohn-Ammannsegg

- Peter Schluemp-Burkhalter, im 82. Lebensjahr
- Suzanne Portmann-Wismer, im 92. Lebensjahr
- Verena Lohm, im 84. Lebensjahr
- Johanna Sahli, im 91. Lebensjahr

DIE KIRCHE BEGLEITET

Amtswochen

Bitte wenden Sie sich bezüglich Todesfälle, Beisetzungen und Abdankungen an die zuständige Pfarrperson, wie folgt, entweder an: Stefan Dietrich 032 677 21 83 oder an Sonja Glasbrenner 032 675 65 43 / 079 893 56 07.

Zuständigkeiten:

2. März bis 8. März 2026	Stefan Dietrich
16. März bis 29. März 2026	Sonja Glasbrenner
30. März bis 5. April 2026	Stefan Dietrich

In der Regel findet das Gespräch mit dem Bestatter/der Bestatterin vorgängig statt.

DIE KIRCHE LÄDT EIN

Mittagstisch



Biberist
Jeden Donnerstag, 12.00 Uhr im Kirchgemeindehaus Biberist.
 An- und Abmeldungen erbeten: Lotti Lohm 032 672 23 13

Gerlafingen.
Jeden Dienstag, 12.00 Uhr im Kirchgemeindehaus.
 An- bzw. abmelden bis Montagmorgen bei: Heinz Stephani 032 675 35 23 oder 079 334 36 67 oder heinz.stephani@ordisa.ch.

Lohn-Ammannsegg
 Am **Donnerstag, 12. März** findet um **12.00 Uhr** der ökumenische Mittagstisch im grossen Saal der Lukaskirche statt.
 Herzliche Einladung an alle, die gerne in der Gemeinschaft Mittagessen.
 Anmeldung erbeten bis Montag, 9. März bei Isabella Kiener, 032 677 25 01 oder 079 307 35 03.

Gmütlech Käfele

Alle sind ganz herzlich zum Züni-Café eingeladen



Biberist
3. März 2026, 9.00 Uhr,
im Kirchgemeindehaus
 Alle sind herzlich zum Kaffee eingeladen. Es gibt Zeit, gemütlich zusammen zu sitzen, Zeit für Gespräche und etwas unnützes Wissen
 Mit Sonja Siegenthaler und Nelly Kurth.

Obergerlafingen 19. März 9.00 Uhr im Kirchgemeindehaus
 Alle sind ganz herzlich zum Kaffee eingeladen.
 Mit Brigitte Siegenthaler und Team.

Seniorenturnen

Gerlafingen
Jeden Mittwoch, 9.30 - 10.30 Uhr im Kirchgemeindehaus mit Marlies Burgermeister, 032 672 20 25.

DIE KIRCHE UNTER DEM WORT

Thema: Offenbarung (Apokalypse)

Mittwoch, 25. März 2026, 19.00 Uhr Kirchgemeindehaus Obergerlafingen

Ein Abend zum Thema:
Die Schreiben an die sieben Gemeinden

Im Anschluss gemütlicher Teil.



Den Fahrdienst übernimmt für diesen Abend Heinz Stephani, 079 334 36 67.

DIE KIRCHE IM SCHAUFENSTER

Dreiteilige Veranstaltungsreihe

Thema: Schöpfungsglaube und Naturwissenschaft – Gegensätze oder Geschwister?



WARUM UND WOZU

Freitag, 13. März 2026, 19.00 Uhr, Thomaskirche

Podiumsgespräch
 Leitung: Prof. Matthias Zeindler, langjähriger Leiter Bereich Theologie der Kirchen RefBeJuSo;



Professor für Dogmatik.
 Christina Aus der Au: Kirchenratspräsidentin Kanton Thurgau, intensives Studium mit Theologie / Naturwissenschaft.



Prof. Arnold Benz: Astrophysiker, ETH Zürich. Projekte mit NASA und ESA. Zweimaliger Ehrendoktor.



Matthias Egg: Physiker und Wissenschafts-Philosoph. Sind wissenschaftliche Aussagen tatsächlich Realität?



Andreas Losch: Theologe, Uni Zürich, ev.Kirchgemeinde Heimberg, spezialisiert auf den Dialog Theologie / Naturwissenschaft.



FILM ABEND „CONTACT“

Freitag, 18. März 2026, 19.00 Uhr, Thomaskirche

Im Film «Contact» mit Jodie Foster und Matthew McConaughey suchen die beiden Hauptdarsteller beide auf ihre Art nach der Wahrheit. Gibt es intelligentes Leben ausserhalb der Erde oder nicht? Ellie Arroway (Jodie Foster) tut dies mit wissenschaftlichem Empirismus und mit dem Wunsch nach überprüfbaren Beweisen. Palmer Joss (Matthew McConaughey) sucht mit einem reflektiertem Glauben, nicht anti-wissenschaftlich, sondern mit der Sehnsucht nach anderen Zugängen zu der Wahrheit.

Ein wunderbarer Film, der Fragen zum Thema der Reihe stellt, ohne billige, leichtfertige Antworten zu geben.



anschliessend: Möglichkeit zum Austausch.
 Für die Veranstaltungsreihe ist, wenn möglich, ein Beitrag an die Unkosten erbeten.

Kultur in der Kirche

Freitag, 27. März 2026, 19.30 Uhr
in der Thomaskirche Biberist-Gerlafingen

Einladung zum Konzert Gesang, Instrument und Komposition

KONZERT mit PASDICI



Regula Born (Gesang/ Looper)
 Oliver Leist (Bass/ Gitarre/ Komposition & Soundfiles)

Seit rund zehn Jahren interpretiert die Sängerin Regula Born die Lieder von PASDICI, bislang begleitet am Piano. Nun präsentieren die Sängerin und der Komponist Oliver Leist ihre PASDICI-Chansons völlig neu:

Mit Gitarre, Bass, Looper und Sound-Files erhalten die Lieder frische Klangfarben – die Melodien erscheinen in überraschend modernen Arrangements. Mit treibenden Beats werden aus den ursprünglichen Chansons groovige Stücke. Die Freude der beiden Künstler am gemeinsamen Experimentieren ist spürbar: Sängerin und Komponist loten die Möglichkeiten der Songs spielerisch aus und verleihen ihnen eine neue Energie. Dabei bestimmt stets der Text die Richtung. Erlaubt ist, was dem Text dient – stilistisch bleiben die beiden frei und neugierig.

Ein musikalischer Neustart, der Lust auf mehr macht.
 Herzliche Einladung zu diesem musikalischen Leckerbissen.
Eintritt frei, Kollekte

die Kirche lädt ein

Reformierte Kirchgemeinde Biberist-Gerlafingen



20. März 2026

Das perfekte Food*Save Dinner

Unter fachkundiger Leitung kochen wir mit geretteten Lebensmitteln und hören dabei Spannendes zur Haltbarkeit von Lebensmitteln.

DIE KIRCHE SPIELT

Spiel - Nachmittag

Spiel und Spass für Jung und Alt

Mittwoch, 25. März 2026
von 14.00 bis 17.00 Uhr in der Thomaskirche Biberist.



Kaffee und Tee. Eingeladen sind alle Generationen. Lieblingsspiele dürfen mitgebracht werden.

Reformierte Kirchgemeinde Biberist-Gerlafingen, (Gemeinden Biberist, Gerlafingen, Obergerlafingen, Lohn-Ammannsegg)

www.ref-biberist-gerlafingen.ch

Präsident: Heinz Stephani, Gerlafingen, 032 675 35 17, heinz.stephani@ordisa.ch
 Verwaltung: Ingrid Rettenmund, Gerlafingenstrasse 45, Biberist, 032 675 16 76, verwaltung@ref-biberist-gerlafingen.ch
 Pfarramt Biberist: Pfr. Stefan Dietrich, 032 677 21 83, stefan.dietrich@ref-biberist-gerlafingen.ch
 Pfarramt Gerlafingen-Obergerlafingen: Pfrn. Sonja Glasbrenner, 079 893 56 07, sonja.glasbrenner@ref-biberist-gerlafingen.ch
 Pfarramt Lohn-Ammannsegg: Pfr. Stefan Dietrich, 032 677 21 83, stefan.dietrich@ref-biberist-gerlafingen.ch
 Diakonat: Diakonin Susanna Sturzenegger, sue.sturzenegger@ref-biberist-gerlafingen.ch
 Diakonat: Diakonin Jeannine Keller, 079 213 02 16, jeannine.keller@ref-biberist-gerlafingen.ch

Besuche
Sie wünschen einen Besuch Ihres Gemeindepfarrers? Lassen Sie es uns wissen.

Wir besuchen Sie gerne, zu Hause und im Spital.